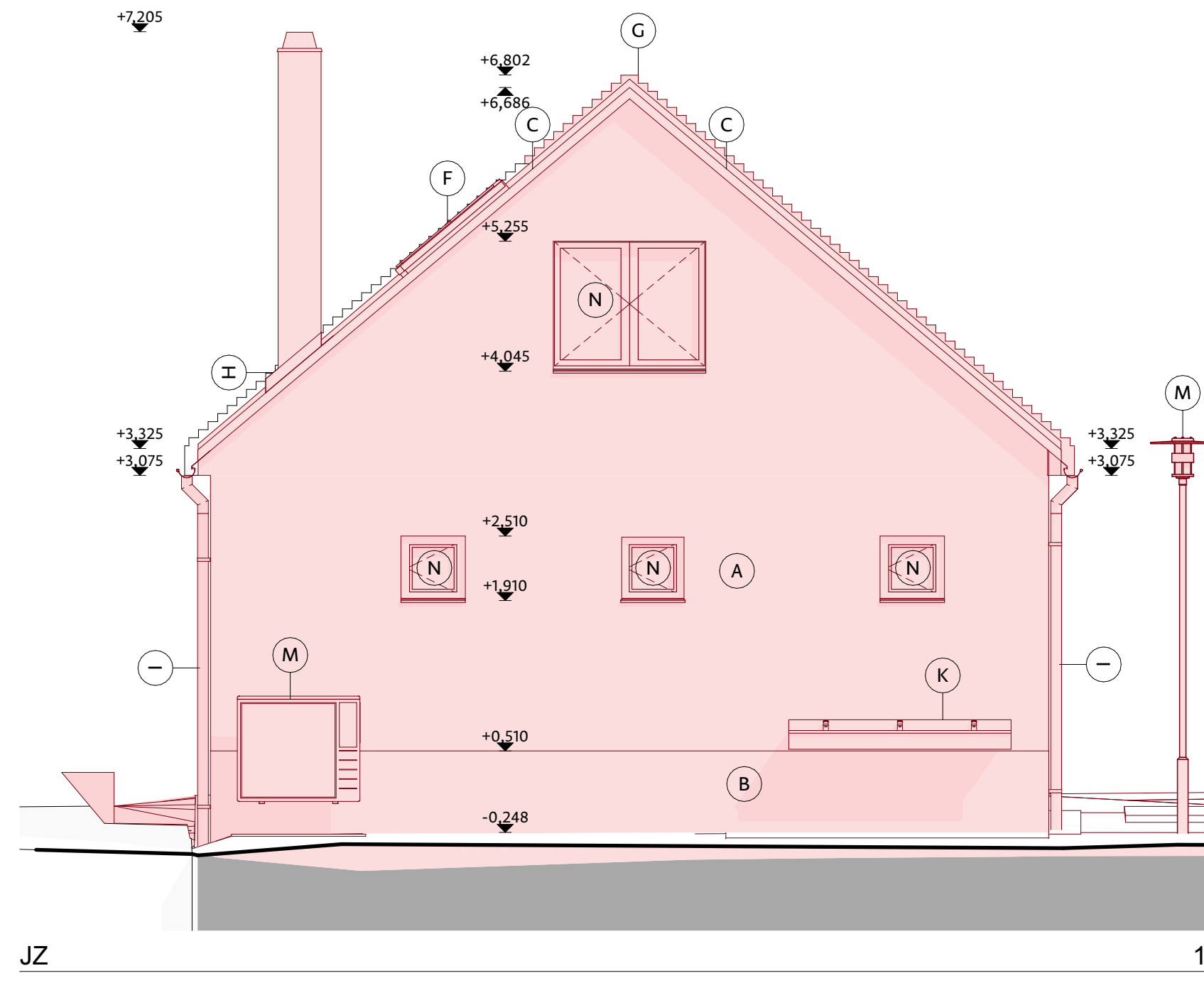
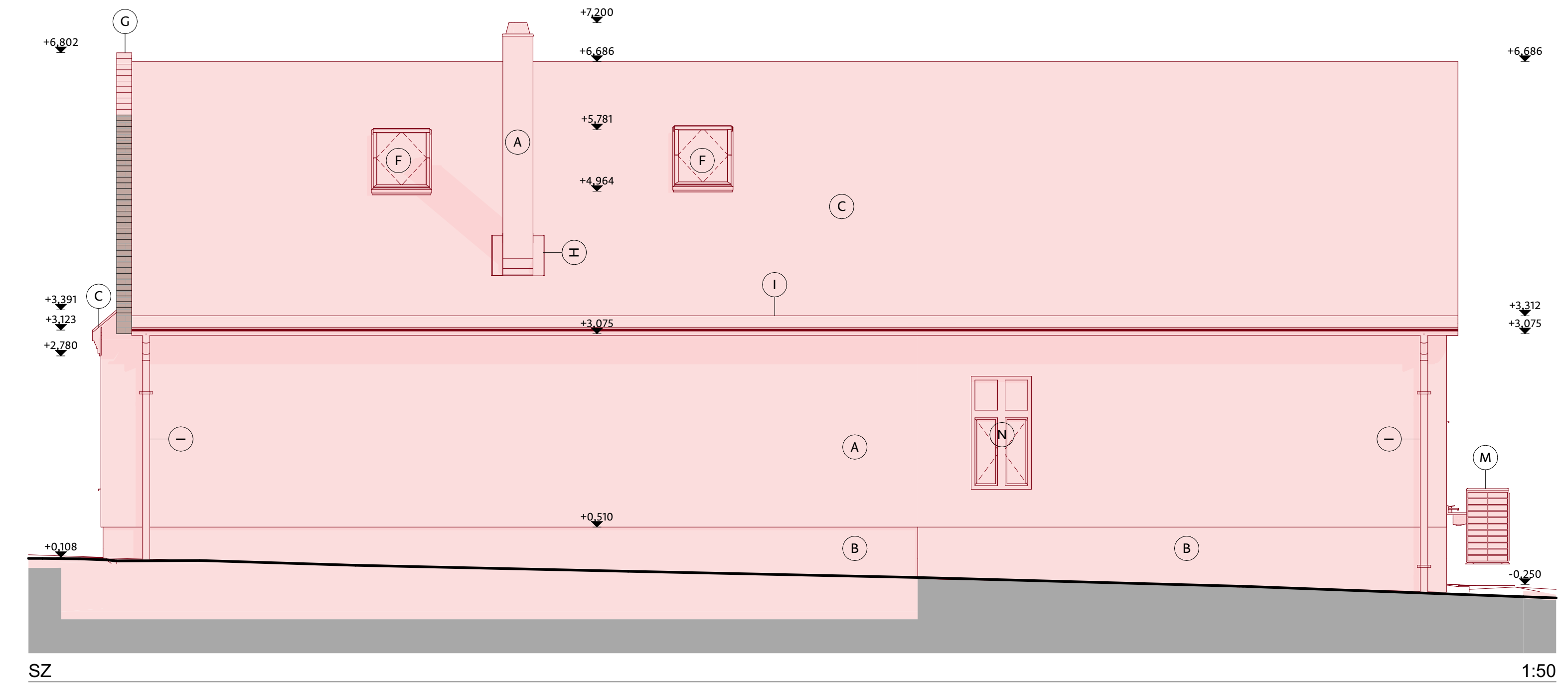
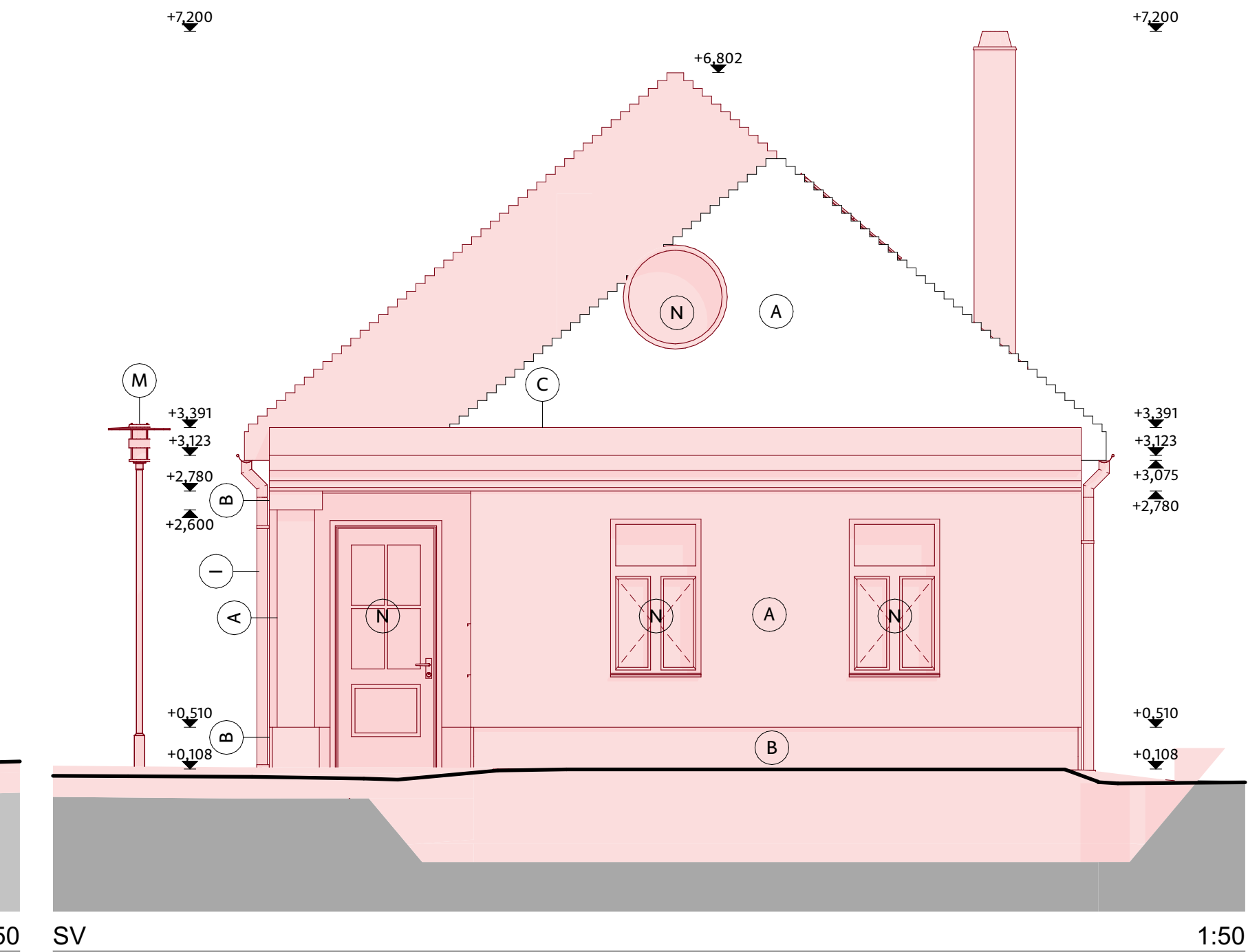
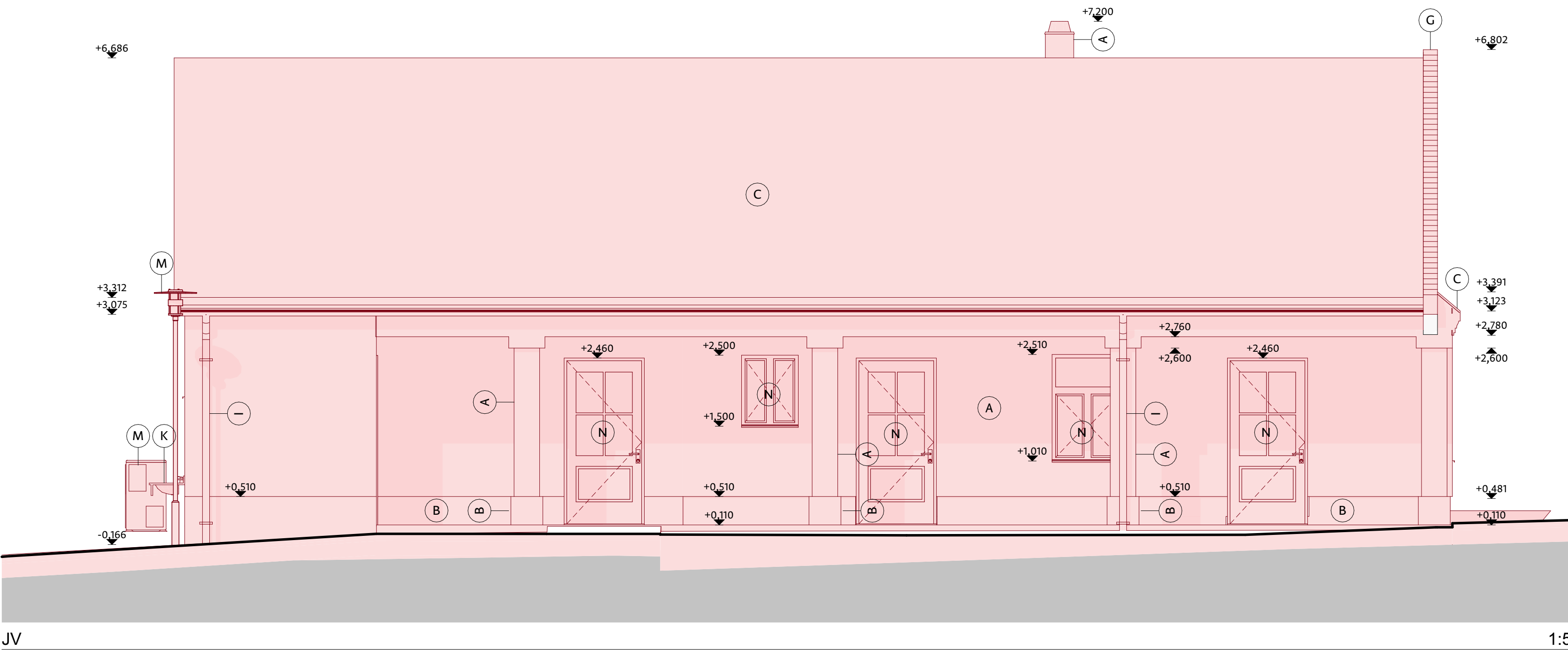


POHLÁDY NA FASÁDU STAVEBNÉHO OBJEKTU SO2, M= 1:50



LEGENDA:

- (A) Omietka difúzne otvorená napr. Baumit Creativtop 3,0 mm Striekaná - (imitácia brizolitu), odtieň cottonwhite W1202
- (B) Omietka difúzne otvorená napr. Baumit Creativtop 3,0 mm Striekaná - (imitácia brizolitu), odtieň svetlá sivá 0927
- (C) Keramická škridla napr. Wienerberger Steinbruck - farba prírodná
- (D) Drevená konštrukcia pergoly, altánkov bezfarebná impregnácia a povrchová úprava olej, lazúra napr. Remmers HK-Lasur biela
- (E) Okná a dvere drevené - imitácia pôvodných, odtieň smrek biely Prvky oplechovania RAL 8004, výber na základe vzorky
- (F) Strešné okná - vonkajší povrch tehlová červená RAL 8004 Prvky oplechovania RAL 8004, výber na základe vzorky
- (G) Štitová stena ukončená korunou z plnej pálenej tehly, povrch stabilizovaný bezfarebným olejom
- (H) Oplechovanie - hliníkový plech červená matná RAL 8004, výber na základe vzorky
- (I) Dažďové zvodny priznané červená matná RAL 8004
- (J) Prefabrikovaný betón - pohľadovy
- (K) Zámočnicke výrobky - nerezové
- (L) Zámočnicke výrobky - pozinkované
- (M) Prvky technického vybavenia

POZNÁMKY:
-Všetky prípadné zmeny projektu je treba pred ich realizáciou prekonzultovať s autorom projektu. Ich realizácia je možná iba na základe písomného súhlasu.
-Prípadné nejasnosti, resp. nezrovnalosti v projekte je treba bezodkladne oznámiť zodpovednému projektantovi.
-Projektované rozmery všetkých stavebných výrobkov a konštrukcií je treba pred ich zhotovením overiť premeraním priamo na stavbe.
-Dielenskú dokumentáciu treba predložiť zodpovednému projektantovi na schválenie.
-Štandard objednávaného materiálu musí dodávateľ prekonzultovať s architektom a jeho objednávka je možná len na základe písomného súhlasu architekta, v opačnom prípade architekt nezodpovedá za tieto štandardy.
- Pri realizácii treba postupovať s maximálnou presnosťou a veľkým dôrazom na kvalitu.
- Všetky zariadenia musia obsahovať potrebné súčasti, tak aby zhotovený predmet dodávky bol užívania schopný v plnom rozsahu

Súradnicový a výškový systém: JTSK / BpV ±0,000 = 125,080 m.n.m.

Investor:
Obec Kostolná pri Dunaji;
Kostolná pri Dunaji č. 59 903 01


Zodpovedný projektant:
Ing.arch. Zuzana Kierulfová,
Hrubý Šúr 15, 925 25, okr. Senec,
zkierulfova@gmail.com, +421 905 514 725, www.createrra.sk

Spracoval:
Ing. arch. Zuzana Kierulfová;
Ing. Matej Orolin;

Ing. arch. Zuzana Kierulfová
autorský architektonický
1529 AA

Názov projektu: Stavebný objekt: Revitalizácia centra s ohľadom na zmenu klímy E.1
K.ú. Kostolná pri Dunaji; p.č.: 56/1, 56/2, 57/1, 57/2, 65/2, 66/1, 66/2, 69/1, 159/1
Obsah výkresu: výkres: 297/1 600

Pohľady SO 02 - Nový stav 1:50

Časť PD:	Architektonicko stavebné riešenie		
Stupeň PD:	Dokumentácia pre stavebné povolenie		
Dátum:	Číslo výkresu:	Číslo paré:	
08/2024	E.1.19		